



Fiche technique

ZIMA, MUSIQUE DE L'EST

Contact : Nastassia : 06.24.94.95.24
E-mail : zima.musique@gmail.com

Loge : Prévoir une loge à proximité de la scène, éclairée, avec table, chaises, miroir, lavabo, prises et toilettes. Y prévoir un catering léger pour 4 personnes.

Repas : Un repas pour 4 personnes en fonction des horaires des balances/concert. Pas de régimes particuliers.

Accueil/Balances : L'équipe technique du lieu d'accueil se chargera de la pré-implantation d'après les plans son fournis, de façon à ce que les réglages puissent commencer dès l'arrivée de notre équipe. Le personnel technique restera à disposition pendant les réglages, la balance et les représentations. Temps des réglages : 1h, après pré-implantation.

Sonorisation : le régisseur son est indispensable – ci-joint le plan de scène.
Console (numérique de préférence) avec tranche FX, Façade puissance en fonction du lieu
4 retours de scène, 2 sides sur pieds sur 1 circuit (mettre la façade dans ces retours)
4 grands pieds de micros, 4 petits pieds de micro
3 chaises pour Tatiana, Nastassia et Youra + 2 chaises avant-scène jardin + cours
Les 2 micros avant scène sont pour sonoriser les "tableaux" joués/chantés avant scène (voir programme)



	Noms	Instruments	Matériel du groupe*	A fournir**
1	Etienne	Basse balalaïka	Beta 98 pince HF	DPA 4099/ Beta 98 pince
2	Etienne	Basse balalaïka	Piezzo AKG C411	
3	Etienne	Voix	Shure SM58	Shure SM58
4	Tatiana	Balalaïka prima	Beta 98 S Ultragain MIC100	Beta 98 ou Neumann KM184
5	Tatiana	Voix	Shure SM58	Shure SM58
6	Nastassia	Violon	Col de cygne Ovid HF	DPA 4099 System HF
7	Nastassia	Guitare électroacoustique	DI	DI
8	Nastassia	Balalaïka secunda, piccolo, cuillers	SM 57	Beta 98 ou SM57
9	Nastassia	Voix	AKG C5	Shure SM58
10	Youra	Guitare électroacoustique	DI	DI
11	Youra	Balalaïka alto	AKG C 516 ML	Beta 98 ou SM57
12	Youra	Voix	Shure SM58	Shure SM58
13	Avant-scène	Tous	Rode M5	Micro électrostatique type Neuman KM184
14	Avant-scène	Tous	Rode M5	Micro électrostatique type Neuman KM184

* le groupe utilisera son matériel personnel s'il n'y a pas de meilleur équivalent proposé par le sonorisateur

** les références sont à titre d'exemple, à voir en fonction du matériel du sonorisateur

PROGRAMME SON 2025



☞ Est indiqué à chaque morceaux si c'est une instrumentale ou une chanson avec chant

☞ À chaque morceau, il est précisé si un musicien change d'instrument, par défaut les autres gardent donc le même instrument que le morceau précédent (par défaut Etienne toujours à la balalaïka basse et Tatiana à la balalaïka prima, Youra à la guitare)

Nastassia (Nasta) : violon, guitare, balalaïka secunda, balalaïka piccolo, cuiller, chant

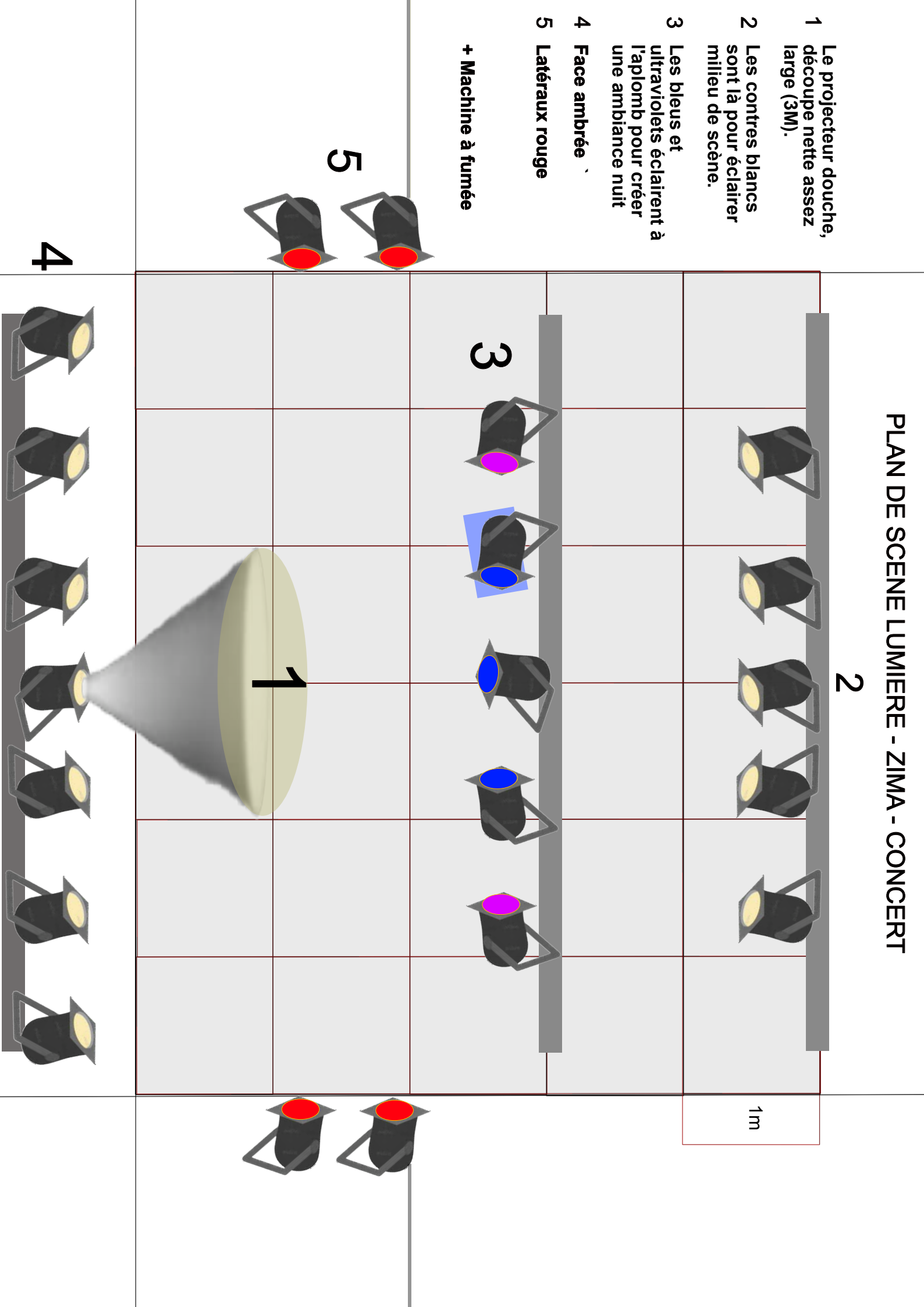
Tatiana (Tan) : balalaïka prima, guitare, chant

Youra : guitare, balalaïka alto, chant

Etienne : balalaïka basse, chant

	SON	MISE EN SCÈNE
Ballade roumaine	Nasta violon, instrumentale, reverb++ sur l'intro	Violon avant-scène
Présentation en musique	Nasta guitare	Etienne présente
Tsumailé	Vocale	
Keren Chave	Nasta piccolo, vocale	Participation du public taper main
Mamma Mia	Nasta violon, instrumentale	Filles avant-scène
Pidmanoula	Nasta cuiller, vocale	Youra présente 2 morceaux
Kak na poliè	A capella, vocale, reverb+	Filles avant-scène
Je vous ai rencontré	Youra alto, Nasta guitare, instrumentale, reverb + sur prima	
Zaïgraïa maïa valinka	Nasta secunda, instrumentale	
Ex beila	Nasta + Youra guitare, vocale	
Présentation du groupe		Nasta raconte la rencontre de ZIMA
Ivouchki	Vocale lente	
Les Yeux Noirs	Tan guitare, Nasta violon, vocale	Nasta danse au début avant-scène
Hora Martisorului	Nasta violon, Tan prima instrumentale	Violon avant-scène
Ederlezi	Nasta guitare, Youra alto, vocale, reverb++	
Biriousovaïa	Youra guitare, vocale	
Nane tsokha	Tan basse, Youra guitare, vocale	Danse Nasta + Etienne
Mardjendja	Instrumentale	Tableau tous avant scène
Oï niè bouditiè	A capella à 4, reverb +	Tableau tous avant scène
Aravaï	Tan prima, Nasta guitare, Youra alto, vocale	
Tsakveri + solo georgie	Youra prima, Nasta violon, vocale	Etienne avant scène
Oïcia	Youra guitare, vocale, intro reverb+, fin capella reverb +	Tableau tous avant scène, fin sur a cappella bras en l'air
Joulik (BIS)	Nasta guitare, vocale	

PLAN DE SCENE LUMIERE - ZIMA - CONCERT



PROGRAMME LUMIERE 2025



☞ Prévoir machine à fumée

☞ Chiffres correspondent au plan de scène lumière fourni

Nastassia (Nasta) : violon, guitare, balalaïka secunda, balalaïka piccolo, cuiller, chant

Tatiana (Tan) : balalaïka prima, guitare, chant

Youra : guitare, balalaïka alto, chant

Etienne : balalaïka basse, chant

	LUMIERE	MISE EN SCÈNE
Ballade roumaine	1 sur intro violon + fumée, puis 2 + 5	Violon avant-scène
Présentation en musique	4	Etienne présente
Tsumailé	3 + 4 puis 2 progressivement	
Keren Chave	4 + 5	Participation du public taper main
Mamma Mia	1 + 4	Filles avant-scène
Pidmanoula	2 léger + 4	Youra présente 2 morceaux
Kak na poliè	1	Filles avant-scène
Je vous ai rencontré	4	
Zaïgraïa maïa valinka	3 + 4	
Ex beila	2 + 3 + 4	
Présentation du groupe	4	Nasta raconte la rencontre de ZIMA
Ivouchki	4 + 5	
Les Yeux Noirs	3 + 4 + 5	Nasta danse au début avant-scène
Hora Martisorului	1 + 4 + 5	Violon avant-scène
Ederlezi	3 + 4	
Biriousovaïa	2 + 3 léger + 4	
Nane tsokha	1 + 2 + 4 + 5	Danse Nasta + Etienne
Mardjendja	1 + 4	Tableau tous avant scène
Oï niè bouditiè	1 + 3 + 4 léger	Tableau tous avant scène
Aravaï	4 + 5	
Tsakveri + solo georgie	1 + 2 + 4 + 5 léger	Etienne avant scène
Oïcia	1 + 4 léger + 5 + fumée. Ne pas rallumer salle pour salut (car bis)	Tableau tous avant scène, fin sur a cappella bras en l'air
Joulik (BIS)	4 + 5, NOIR sur freeze à la fin, puis rallumer et allumer salle juste après le dernier salut	