



# Fiche technique

## ZIMA, MUSIQUE DE L'EST

**Contact : Nastassia : 06.24.94.95.24**  
**E-mail : [zima.musique@gmail.com](mailto:zima.musique@gmail.com)**

**Loge :** Prévoir une loge à proximité de la scène, éclairée, avec table, chaises, miroir, lavabo, prises et toilettes. Y prévoir un catering léger pour 4 personnes.

**Repas :** Un repas pour 4 personnes en fonction des horaires des balances/concert. Pas de régimes particuliers.

**Accueil/Balances :** L'équipe technique du lieu d'accueil se chargera de la pré-implantation d'après les plans son fournis, de façon à ce que les réglages puissent commencer dès l'arrivée de notre équipe. Le personnel technique restera à disposition pendant les réglages, la balance et les représentations. Temps des réglages : 1h, après pré-implantation.

**Sonorisation :** le régisseur son est indispensable - ci-joint le plan de scène.  
Console (numérique de préférence) avec tranche FX, Façade puissance en fonction du lieu  
4 retours de scène, 2 sides sur pieds sur 1 circuit (mettre la façade dans ces retours)  
4 grands pieds de micros, 2 petits pieds de micro (avant-scène)  
3 chaises pour Tatiana, Nastassia et Youra + 2 chaises avant-scène jardin + cours  
Les 2 micros avant scène sont pour sonoriser les "tableaux" joués/chantés avant scène (voir programme)



	Noms	Instruments	Matériel du groupe*	A fournir**
1	Etienne	Basse balalaïka	Rode M5	Micro électrostatique type Neuman KM184
2	Tatiana	Balalaïka prima, Voix	Rode M5	Micro électrostatique type Neuman KM184
3	Nastassia	Voix, Guitare, Balalaïka secunda, piccolo, cuillers Violon	Rode M5	Micro électrostatique type Neuman KM184
4	Youra	Guitare, Voix, Balalaïka alto	Rode M5	Micro électrostatique type Neuman KM184
5	Avant-scène L	Tous	Rode M5	Micro électrostatique type Neuman KM184
6	Avant-scène R	Tous	Rode M5	Micro électrostatique type Neuman KM184

\* le groupe utilisera son matériel personnel s'il n'y a pas de meilleur équivalent proposé par le régisseur son

\*\* les références sont à titre d'exemple, à voir en fonction du matériel du régisseur son

# PROGRAMME SON 2025



☞ Est indiqué à chaque morceaux si c'est une instrumentale ou une chanson avec chant

☞ À chaque morceau, il est précisé si un musicien change d'instrument, par défaut les autres gardent donc le même instrument que le morceau précédent (par défaut Etienne toujours à la balalaïka basse et Tatiana à la balalaïka prima, Youra à la guitare)

Nastassia (Nasta) : violon, guitare, balalaïka secunda, balalaïka piccolo, cuiller, chant

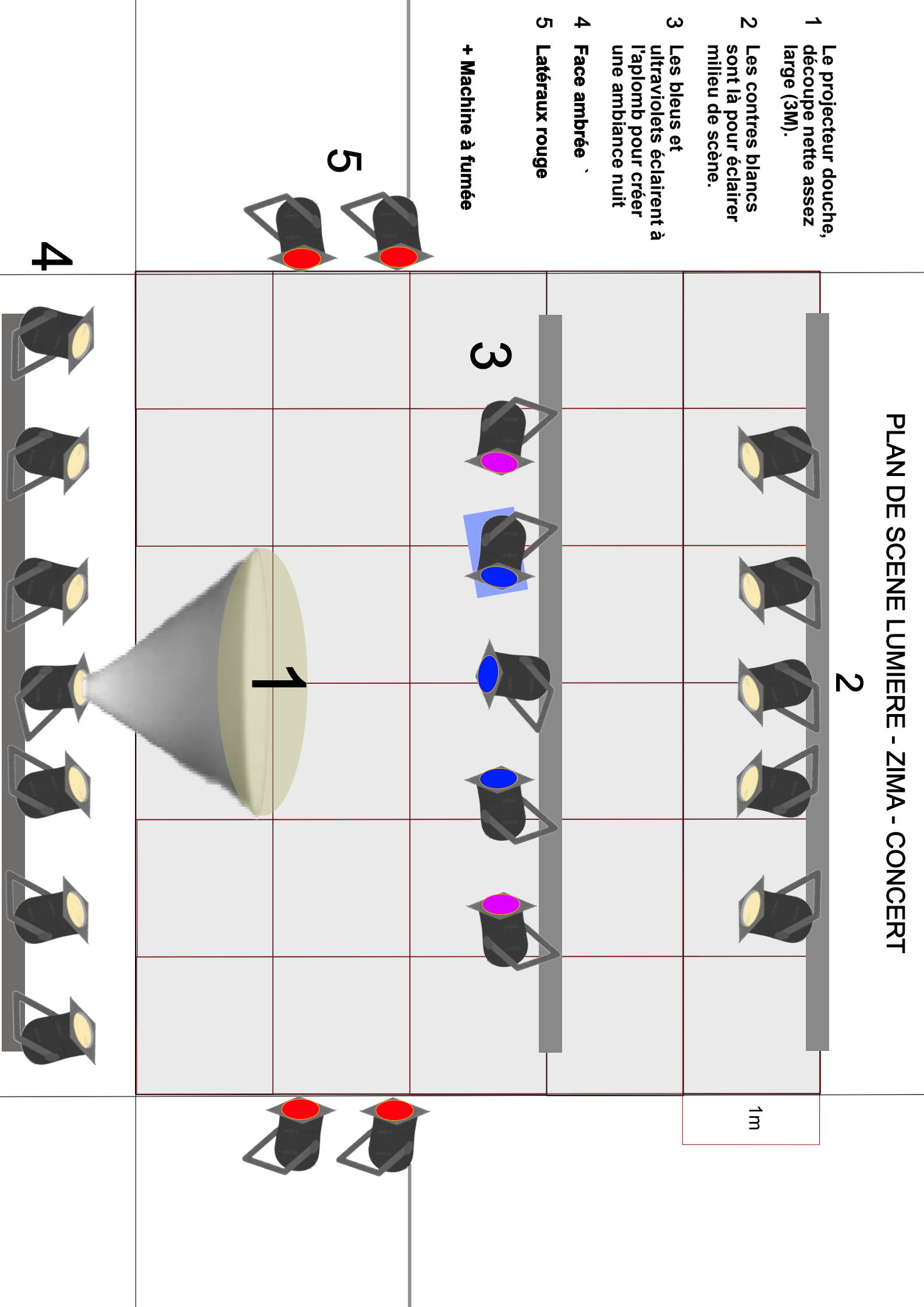
Tatiana (Tan) : balalaïka prima, guitare, chant

Youra : guitare, balalaïka alto, chant

Etienne : balalaïka basse, chant

	SON	MISE EN SCÈNE
<b>Ballade roumaine</b>	Nasta violon, instrumentale, reverb++ sur l'intro	Violon avant-scène
<b>Présentation en musique</b>	Nasta guitare	Etienne présente
<b>Tsumailé</b>	Vocale	
<b>Keren Chave</b>	Nasta piccolo, vocale	Participation du public taper main
<b>Mamma Mia</b>	Nasta violon, instrumentale	Filles avant-scène
<b>Pidmanoula</b>	Nasta cuiller, vocale	Youra présente 2 morceaux
<b>Kak na poliè</b>	A capella, vocale, reverb+	Filles avant-scène
<b>Je vous ai rencontré</b>	Youra alto, Nasta guitare, instrumentale, reverb + sur prima	
<b>Zaïgraïa maïa valinka</b>	Nasta secunda, instrumentale	
<b>Ex beila</b>	Nasta + Youra guitare, vocale	
<b>Présentation du groupe</b>		Nasta raconte la rencontre de ZIMA
<b>Ivouchki</b>	Vocale lente	
<b>Les Yeux Noirs</b>	Tan guitare, Nasta violon, vocale	Nasta danse au début avant-scène
<b>Hora Martisorului</b>	Nasta violon, Tan prima instrumentale	Violon avant-scène
<b>Ederlezi</b>	Nasta guitare, Youra alto, vocale, reverb++	
<b>Biriousovaïa</b>	Youra guitare, vocale	
<b>Nane tsokha</b>	Tan basse, Youra guitare, vocale	Danse Nasta + Etienne
<b>Mardjendja</b>	Instrumentale	Tableau tous avant scène
<b>Oï niè bouditiè</b>	A capella à 4, reverb +	Tableau tous avant scène
<b>Aravaï</b>	Tan prima, Nasta guitare, Youra alto, vocale	
<b>Tsakveri + solo georgie</b>	Youra prima, Nasta violon, vocale	Etienne avant scène
<b>Oïcia</b>	Youra guitare, vocale, intro reverb+, fin capella reverb +	Tableau tous avant scène, fin sur a cappella bras en l'air
<b>Joulik (BIS)</b>	Nasta guitare, vocale	

# PLAN DE SCENE LUMIERE - ZIMA - CONCERT



# PROGRAMME LUMIERE 2025



☞ Prévoir machine à fumée

☞ Chiffres correspondent au plan de scène lumière fourni

*Nastassia (Nasta) : violon, guitare, balalaïka secunda, balalaïka piccolo, cuiller, chant*

*Tatiana (Tan) : balalaïka prima, guitare, chant*

*Youra : guitare, balalaïka alto, chant*

*Etienne : balalaïka basse, chant*

	LUMIERE	MISE EN SCÈNE
<b>Ballade roumaine</b>	1 sur intro violon + fumée, puis 2 + 5	Violon avant-scène
<b>Présentation en musique</b>	4	Etienne présente
<b>Tsumailé</b>	3 + 4 puis 2 progressivement	
<b>Keren Chave</b>	4 + 5	Participation du public taper main
<b>Mamma Mia</b>	1 + 4	Filles avant-scène
<b>Pidmanoula</b>	2 léger + 4	Youra présente 2 morceaux
<b>Kak na poliè</b>	1	Filles avant-scène
<b>Je vous ai rencontré</b>	4	
<b>Zaïgraïa maïa valinka</b>	3 + 4	
<b>Ex beila</b>	2 + 3 + 4	
<b>Présentation du groupe</b>	4	Nasta raconte la rencontre de ZIMA
<b>Ivouchki</b>	4 + 5	
<b>Les Yeux Noirs</b>	3 + 4 + 5	Nasta danse au début avant-scène
<b>Hora Martisorului</b>	1 + 4 + 5	Violon avant-scène
<b>Ederlezi</b>	3 + 4	
<b>Biriousovaïa</b>	2 + 3 léger + 4	
<b>Nane tsokha</b>	1 + 2 + 4 + 5	Danse Nasta + Etienne
<b>Mardjendja</b>	1 + 4	Tableau tous avant scène
<b>Oï niè bouditiè</b>	1 + 3 + 4 léger	Tableau tous avant scène
<b>Aravaï</b>	4 + 5	
<b>Tsakveri + solo georgie</b>	1 + 2 + 4 + 5 léger	Etienne avant scène
<b>Oïcia</b>	1 + 4 léger + 5 + fumée. Ne pas rallumer salle pour salut (car bis)	Tableau tous avant scène, fin sur a cappella bras en l'air
<b>Joulik (BIS)</b>	4 + 5, NOIR sur freeze à la fin, puis rallumer et allumer salle juste après le dernier salut	